

心のこもった良質な医療を提供し、地域の医療と人材育成に貢献します

すまいるみと

特集

冬に備えた感染対策

Vol. **83**

平成30年 1月31日

表紙写真／袋田の瀧(大子町)

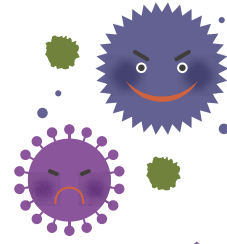


筑波大学附属病院水戸地域医療教育センター
茨城県厚生連 総合病院 水戸協同病院

◎特集「冬に備えた感染対策」

◎特集「感染対策」

冬に備えた 感染対策



2017年度の冬シーズンが到来しました。インフルエンザやノロウイルスが流行する季節です。しっかりとした予防を行い、健康に暮らしましょう。特に持病をお持ちの方は、ワクチンで予防できる疾患のワクチンでの予防をまず、お勧めいたします。

水戸協同病院では、中高年の皆さまにお勧めのワクチンが4つございますのでご紹介させていただきます。そのほか、ご旅行前にワクチンなどでの予防をしていただくための水戸協同病院の感染症科ではワクチン渡航外来を開設しております。

ワクチンで予防しよう！

①インフルエンザワクチン

今季は、全国的にワクチン不足となっておりますが、接種をお勧めいたします。

特に、ご高齢の方、糖尿病、心臓病、腎臓病、肝臓病などの持病をお持ちの方、ステロイドなど免疫を抑える薬を使用中の方、がん治療中の方などは、接種しましょう。お子様、一般の成人の方もワクチンを接種して、ご家族ぐるみで予防を徹底しましょう。職場でも声をかけあつてワクチン接種を推進しましょう。60〜65歳未満または、65歳以上の方は、定期接種となっています。

②肺炎球菌ワクチン

インフルエンザの季節には、インフルエンザに合併して肺炎球菌による肺炎が併発する場合があります。65歳以上の方は、定期接種となっています。

また、ご年齢によらず、糖尿病、心臓病、腎臓病（透析含む）、肝臓病などの持病をお持ちの方、ステロイドなどの免疫を抑える薬を使用中の方、がん治療中の方などは、ぜひ肺炎球菌のワクチンを接種しましょう。持病をお持ちの方は、肺炎球菌ワクチンについて担当の先生にご相談ください。

③破傷風・ジフテリアワクチン

昭和43年（1968年）以前にお生まれの方は、破傷風・



感染症科 矢野晴美

ジフテリア（T・d）ワクチンを受けられていません。また1968年以降にお生まれの方も、小児期にはワクチン接種を受けていますが、成人になってからは追加接種していない方が大半です。農作業や工事、ガーデニングで土などに触れる場合、切り傷や不慮の事故でけがをした場合などに、破傷風を発生する恐れがあります。破傷風はワクチンでほぼ確実に（95%以上の防御率）予防することができます。そのため、破傷風・ジフテリアワクチンの接種を、当院では推進しております。

昭和43年以前にお生まれの方破傷風・ジフテリアワクチン3回接種が必要です。

昭和43年以降にお生まれの方

母子手帳で3回接種がある場合、10年ごとに1回追加接種が必要です。

④帯状疱疹ワクチン

60歳以上になると、帯状疱疹にかかる割合が高くなります。帯状疱疹は、ワクチンで予防することができません。当院では任意接種により、帯状疱疹ワクチンの接種も行っております。

そのほか当院では、成人向けに麻しん、風しん、ムンプス、B型肝炎、A型肝炎などのワクチン接種も常時行っております。

海外旅行に行く前に、当院のワクチン渡航外来を受診ください。通常、ご旅行の2〜3か月前に受診されることをお勧めしております。ご不明な点は、お問い合わせください。

また、冬に流行する食中毒、感染性腸炎の代表がノロウイルスです。ヒトからヒトに吐物や下痢便を通してうつることが知られています。もしご家族で下痢の方がいる場合には、ご家庭でしっかりと手洗いを行い予防しましょう。

ワクチン料金一覧

ワクチン名	1回あたり接種料金(税抜)	接種が推奨される方
インフルエンザウイルスワクチン	当院へお問い合わせください	毎年秋以降1回(成人の場合)
肺炎球菌23型ワクチン	7,000円	65歳以上の方、脾臓摘出の方(保険適応) 任意接種対象:糖尿病、腎臓病、肝臓病、透析中の方、心臓病、慢性肺疾患、血液悪性疾患の方、がん疾患、喫煙している方、ステロイドなど免疫抑制薬を使用中の方など
破傷風トキソイド	3,500円	1967年以前にお生まれの方 3回接種、その後10年毎に1回、思春期・成人以降10年毎に1回接種
麻しん・風しん混合ワクチン	9,000円	未接種の方、抗体がない方
麻しんワクチン	5,000円	未接種の方、抗体がない方
風しんワクチン	5,000円	未接種の方、抗体がない方
ムンプスワクチン	5,000円	未接種の方、抗体がない方
水痘(みずぼうそう)ワクチン	7,000円	未接種の方、抗体がない方
A型肝炎ワクチン	7,000円	B型肝炎またはC型肝炎を患っている方、アジア、アフリカ、南米など旅行予定の方
B型肝炎ワクチン	5,000円	未接種の方(任意接種) アジア、アフリカ、南米など旅行予定の方
髄膜炎菌ワクチン	21,000円	アジア、アフリカ、南米など旅行予定の方
狂犬病ワクチン	14,000円	アジア、アフリカ、南米など旅行予定の方
日本脳炎ワクチン	7,000円	アジア、アフリカ、南米など旅行予定の方
そのほか		

※各種英文書類で作成いたします。

- ① 診断書
- ② 健康診断書
- ③ ワクチン接種証明書
- ④ 処方内容記載書 など 各1通 3,000円(税抜)

当院ではワクチンの治験を実施しております。治験参加者を募集しております。

感染症科の受診方法

●外来診療日

紹介受診または予約受診をお願いしております。

・月曜日・火曜日・木曜日の午後
 専門外来 担当:矢野・多田・石岡・高村

●担当医師

●感染症科教授 矢野晴美
 ・日本感染症学会専門医・指

TM認定

●多田勝重
 ・日本化学療法学会抗菌化学療法指導医

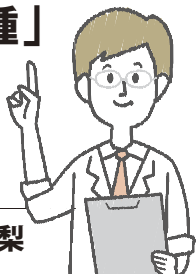
●石岡春彦
 ・日本救急医学会救急科専門医

●高村典子
 ・日本内科学会認定医

●国際旅行医学専門医 (IS)

ちょっと薬の話

「予防接種」 について



薬剤部 大槻恵梨

感染症にはワクチンで予防できる疾患があります。特に高齢の方や持病をお持ちの方は、しっかり予防を行うことが大切です。今回は、予防接種についてお話したいと思います。

感染症にかかるとその病原体に対する抗体がつくられ、新たに体内に侵入してきた病原体を攻撃することで自身を守ろうとするしくみができます。このしくみを「免疫」といい、予防接種は疾患に対して免疫を獲得させる目的で行われます。

ワクチンの種類

- ・生ワクチン：生きたウイルス

や細菌の毒性を弱めて作ったワクチン

ウイルスや細菌が体内で増殖して免疫を高めていくので接種回数は少なく済みますが、接種後その疾患の軽い症状が出る場合があります。

例) 麻しん、風しん、結核、水痘、おたふくかぜ等

- ・不活化ワクチン：感染能力を失わせたウイルスや細菌で作ったワクチン

生ワクチンに比べて免疫力が弱いいため1回の接種では十分な免疫を獲得できず、数回の接種が必要となります。

例) ポリオ、日本脳炎、B型肝炎、肺炎球菌、インフルエンザ等

- ・トキソイド：細菌がつくる毒素だけを取り出し、無毒化したもの

例) 破傷風、ジフテリア

ワクチンで予防しよう

【肺炎球菌】

肺炎は重症化しやすい疾患の1つであり、けっして軽視できません

ん。肺炎球菌は、肺炎を起こす原因菌の中でも多くを占めており、ワクチン接種により重症化を防ぐことが期待できます。特に、高齢の方、糖尿病や心臓病などの持病をお持ちの方、ステロイドなど免疫抑制剤を服用中の方はしっかり予防を行うことが大切です。高齢者を対象とした肺炎球菌ワクチンは定期接種です。定期接種の対象となる時期があります。詳しくはお住まいの市町村にお問い合わせください。

【インフルエンザ】

高齢の方やお子様、持病をお持ちの方などが重篤な状態になるのを防ぐことも大切ですが、周囲の人に感染が広がるのを抑えることも大切です。一般の成人の方も予防接種を心がけましょう。また、高齢の方では、インフルエンザをきっかけに肺炎を併発する場合があります。インフルエンザ感染によって気道の免疫機能が弱まると、肺炎球菌などの細菌が侵入しやすくなってしまいます。肺炎球菌ワクチンと合わせて接種することが推奨されています。

肺炎球菌ワクチンの定期接種

(高齢者対象)接種費用の一部を公費で負担できます

平成29年度(H29.4.1～H30.3.31)は①または②の方が定期接種の対象です。

対象者① 平成29年度に、以下の年齢になる方(65歳、70歳、75歳、80歳、85歳、90歳、95歳、100歳)

65歳	昭和27年4月2日生～昭和28年4月1日生	85歳	昭和7年4月2日生～昭和8年4月1日生
70歳	昭和22年4月2日生～昭和23年4月1日生	90歳	昭和2年4月2日生～昭和3年4月1日生
75歳	昭和17年4月2日生～昭和18年4月1日生	95歳	大正11年4月2日生～大正12年4月1日生
80歳	昭和12年4月2日生～昭和13年4月1日生	100歳	大正6年4月2日生～大正7年4月1日生

対象者② 60歳から65歳未満の方で、下記の障害がある方

- ◆ 心臓、腎臓、呼吸器の機能に自己の身の日常生活が極度に制限される程度の障害
- ◆ ヒト免疫不全ウイルスによる免疫の機能に日常生活がほとんど不可能な程度の障害

ワクチンの治験のお知らせ

クロストリジウム・ディフィシル
ワクチンの有効性と安全性を
確認する治験を行っています



クロストリジウム・ディフィシルとは・・・

腸の炎症を引き起こす原因菌であり、頻繁な下痢や腹痛などの症状がみられる他、生命を脅かす可能性もあります。

抗生物質を服用している方や、病院や介護施設で治療を受けている方はクロストリジウム・ディフィシルによる病気になる可能性が高くなっています。

ご参加頂ける方

50歳以上の

- 過去12ヵ月間に2回以上の救急外来を受診または2泊以上の入院をした方
- 過去12ヵ月間に医師による処置のため、10回以上外来を受診した方
- 介護施設に入所中の方
- 本治験への参加後37日以降に、2泊以上の入院を予定している方
- 過去12週間のいずれかの時点で抗生物質の投与（注射や服用）を受けた方

など、その他にも参加のための基準がございます。

- 治験参加後でも、患者さまの意思で、いつでも治験を中止することができます。
- この治験では、治験薬または有効成分を含まない薬剤（プラセボ）のいずれかの治療を受けていただきます。

この治験について詳しく知りたい方は主治医にご相談の上、下記までお気軽にお問い合わせ下さい。

お問い合わせ先：水戸協同病院
感染症科 TEL：029-231-2371（代表）
月～金曜日 9時～17時

A版 (Version1.0 2017/6/12)

退院支援病棟 (地域包括ケア病棟) オープンのお知らせ

当院では、急性期治療後のリハビリ・在宅復帰に向けた医療や支援を行うため、平成30年1月「退院支援病棟」をオープンいたします。

退院支援病棟とは

「退院支援病棟」とは急性期治療を経過し、病状が安定した患者様に対して、在宅や介護施設への復帰支援に向けた医療や支援を行う病棟です。(2階西病棟40床)

本来は、一般病棟で症状が安定すると、早期に退院していただくことになっています。しかし、在宅での療養に不安があり、もう少しの入院治療で社会復帰できる患者様の為に、当院では「退院支援病棟」を準備し、安心して退院していただけるよう支援していきます。

心身が回復するよう医師や看護師、病棟専従のリハビリテーションスタッフ等により、在宅復帰に向けて治療・支援を行っていきます。また、病棟専任の医療ソーシャルワーカーが患者様の退院支援、退院後のケアについてサポートさせていただきます。

どんな場合に入院になるか？

在宅に復帰予定の方であれば、ご利用できますが、主に次のような患者様が対象となります。

- 1) 入院治療により状態は改善したが、当院にて、もう少し経過観察が必要な方
- 2) 入院治療により症状が安定し、在宅復帰に向けてリハビリテーションが必要な方
- 3) 在宅での介護サービス等、療養準備が必要な方
なお、入院期間は、状況に応じ調整いたしますが、60日を限度としております。



入院
(急性期治療)



地域包括ケア病棟
(60日限度)



在宅退院
施設入所

入院費について

退院支援病棟(地域包括ケア病棟)に入院された場合、入院費の計算方法が通常とは異なり「地域包括ケア入院料」を算定します。入院費は定額で、入院料・検査料等ほとんどの費用が含まれています。

入院に対する留意点

病状の変化により、主治医が集中的な治療が必要と判断すれば、一般病棟に転棟(変更)する場合があります。

土曜日
限定

人間ドック 割引キャンペーン

期間：平成29年6月1日～平成30年3月31日

通常 **41,040円**(税込)のところ

土曜日受診に限り
10,000円引き



割引後 **31,040円**(税込)

対象者

平成30年3月31日(土)までに受診される方
個人受診者(全額自己負担の方)

他割引
併用

「市町村ドック」、「JA共済連人間ドック割引
キャンペーン」のみ併用可※

※他企業団体補助等での受診申し込みは対象外とさせていただきます。

※土曜日はオプション検査に制限がございます。

※県内厚生連病院のうち、水戸協同病院のみのキャンペーンとなります。

筑波大学附属病院水戸地域医療教育センター
総合病院 水戸協同病院
〒310-0015茨城県水戸市宮町3-2-7

※予約制となっております。下記の番号にお問い合わせください。
健康管理センター

☎029-233-9930(直通)

News Report ニュースレポート

8月30日(水)

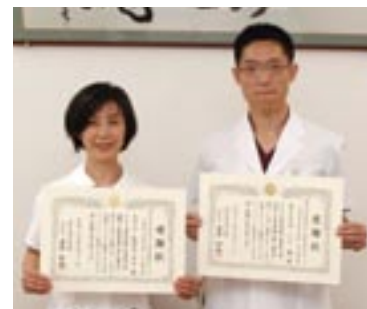
救急医療関係者表彰!!



水戸市消防本部より当院から6名に感謝状

9月11日(月)

救急医療関係者表彰!!



那珂市消防本部より2名に感謝状

10月18日(水)

第2回 カンガルー倶楽部開催



育休中の看護職支援活動

11月12日(日)

関東甲信越 糖尿病セミナー開催



会場イオンモール内原

12月6日(水)

医療安全研修会開催



安全な医療を実践するために

12月7日(木)

水戸地域耳鼻咽喉科 症例検討会



連携登録医の先生方と意見交換、
顔の見える連携を実践

11月25日(土)

脳死下臓器提供シミュレーション



臓器提供、迅速に対応

食に関する豆知識



生活習慣病予防のための、野菜ジュースの選び方

野菜に多く含まれているカリウム、食物繊維、抗酸化ビタミンなどは、循環器疾患や、がんの予防に効果的に働くと考えられています。厚生労働省では、生活習慣病予防のために、野菜を1日で350g摂ることをすすめています。350gの野菜をとるためには、1食あたりで120gとる必要があります。生の野菜なら両手に1杯、加熱した野菜なら片手に一杯で約120gになります。さて、みなさんの生活を振り返ってみて野菜は摂れているでしょうか？意識しないと摂れないのが、野菜です。

忙しい朝や、コンビニで買う昼食に、野菜ジュースを摂る方もいるかもしれません。ここでは、効果的な野菜ジュースの選び方について説明します。野菜ジュースといっても、様々なメーカーから様々な商品が発売されています。「1日分の野菜が摂れる」と謳うものもありますが、ここは注意が必要です。350gの野菜を使って

作った野菜ジュースでも、加工の段階で減ってしまう、ビタミンCや食物繊維といった栄養素もあります。野菜ジュースのみに頼るのは心もとないですね。果物と組み合わせられている野菜ジュースでは、果物100%ジュースと変わらない糖質を含むものもあります。これでは野菜をとっているといえるのでしょうか？

野菜ジュースを選ぶポイントは、以下の3つです。

- ①野菜100%のもの
- ②砂糖・食塩が含まれていないもの
- ③食繊維を5g以上含んでいるもの



食物繊維は1日20g以上の摂取が勧められています。せっかく野菜ジュースを飲むならば、食物繊維を含むものを選びましょう。不足しがちな野菜を補うための野菜ジュース、賢く選んで生活習慣病予防をしましょう。

栄養部 星野 望



MERRY CHRISTMAS!



クリスマスキャンドルサービス

12月21日、当院病棟において大成女子高等学校の看護科の学生によるクリスマスキャンドルサービスが行われました。



看護の母と言われるナイチンゲールが、クリミア戦争で負傷した兵士の寝顔を、敵、味方の区別なく一人ひとり見つめながら、ランプを片手に巡回したという逸話にちなみ、患者さまの1日も早い回復を祈って、毎年この時期に実施しています。

今年は看護科の3年生を中心に、1～5年生合わせて57名で入院病棟を周り、キャンドルを手に「きよしこの夜」「もろびとこぞりて」を合唱しながら入院している患者さま一人ひとりに、手作りのカードを手渡しました。

温かな灯とともに澄んだ歌声が病棟内に響き渡り、入院患者さまはうっとりしておられました。

クリスマスコンサート

12月21日、水戸協同病院では「クリスマスコンサート」を開催いたしました。演奏は当院の音楽部、20名によるものでした。クリスマスメドレーに始まり、アンコールを含め全5曲、今年も多くの方々にご参加いただき、楽しい時間を過ごすことができました。

演奏終了後、会場にお越しいただいた患者さまからは、「昔に戻った気持ちになれた」「入院生活の中でも、演奏を聴くことで明るい気持ちになれた」などたくさんの「ありがとう」を演奏者の皆さんにいただきました。スタッフ一同、患者さまの喜んだ姿を見ることができ、この会の意義を深く感じる1日となりました。



【診療受付時間】(月～金)午前8時30分～11時00分／(土)午前8時30分～10時00分

木		金		土		備考
午前	午後	午前	午後	午前(第1・3)	午前(第2・4・5)	
内科初診		内科初診		内科		初診は午前中のみ。午後は紹介・予約です。
	小林(裕)		児玉(泰)	【睡眠外来】	【睡眠・紹介外来】	
熊倉		有賀	小野田	安部井	安部井(第5)	※診療 電話での予約受付・変更 平日 14:00～16:00
石橋		【化学療法外来】 近藤(第1・3) 松村(第2・4) 塚本(第5)	倉田 (第1・3)(予約)	【術前・処置・予約 外来】 近藤	【術前・処置・予約 外来】 交代制	※午後受付 受付時間 13:00～16:00
		【ストーマ外来】	【ストーマ外来】	渡邊(宗)	渡邊(宗)	※内科 成人の睡眠時無呼吸症 候群の方診療いたします。
佐藤(浩) (予約)		佐藤(浩)(予約)				※総合診療科・ 呼吸器内科(腫瘍外来) 予約制
大原		籠橋 大澤		呼吸器内科医師	呼吸器内科医師	
藤井	【甲状腺】深澤	村松	片倉	野牛(第1・3) (予約)	熊谷(第2) 藤井(第4) (予約)	※禁煙外来 予約制 第2・4土曜日(初診) 第1・3・5土曜日(再診)
	五十野(桃)					
外山		黒田	渡辺(重)	交代制(予約)	交代制(予約)	※腎臓内科 予約制
加藤		外山	大石			
		中村		中村		※フットケア外来 (完全予約制) 火曜日 9:00～11:00 木曜日 14:00～16:00
千野	千野			荻島		
織田(予約) 辻(第1)	塩谷(予約)					
	【ワクチン・渡航外来】矢野			【ワクチン・渡航外来】矢野		
福田		井口 齋藤(剛)				
江藤 万本	江藤 万本	平野	河村(新患)	江藤(第3)		※一般外来は予約制 予約受付時間は9:00～16:30 (予約センターにお電話下さい)
		大西(第1・3・5)		万本(第3)		
奥脇(新患)	奥脇(新患)	河村(新患)	奥脇	小川(第1)		※スポーツ外来新患は 14:00～16:00
		辰村		辰村(第1)		
	船山(第3)	奥脇	辰村	新患担当医		※予約変更の受付時間 平日 14:00～16:00 (整形外科にお電話下さい)
				新患担当医		
	江藤	平野		江藤(第3)		※再来で理学療法を受ける方 11:00まで受付(要予約)
	万本		万本(第3)			
			小川(第1)			
			辰村(第1)			
				新患担当医		
	中山(凱)			渋谷	諫山(第2・4)	※受付時間(木) 13:30～15:00
田口	手術	丸山		交代制	交代制	※受付時間(火・丸山) 8:30～10:00 ※土曜日の診療受付 (予約、紹介患者のみ)
石月		石月				
研修医		研修医				
柴田		柴田(予約第1・3・5) 益子(予約第2・4) 木野	益子(予約) (第1・3・5)	渡部		
柴田		柴田				
佐々木(再診予約) 島居		佐々木		佐々木		※新患受付(火) 8:30～10:30
鈴木	鈴木(再来予約) 12:30～15:00					※新患受付 8:30～10:30 ※当日枠の定数を越えた場合診療不可
岡本	岡本(予約)	井坂	井坂(予約)	交代制		※手術／月・水 ※電話での予約変更(平日)14:00～16:00
井坂	井坂(予約)	大房	大房(予約)			
松本	手術	秋月	手術 検査 (頸部エコー)	医師2名 交代制	医師1名 交代制	※土曜日(第2・4・5) 紹介患者様のみ診療と なります。
新患担当医		柳園				
伊藤		手術	伊藤(再診予約)	伊藤		※要予約／初診も予約可 ※診療電話での受付・変更 平日 14:00～16:00
有賀	熊倉	熊倉	熊倉	交代制		
鹿志村	飯岡	鹿志村	有賀			
飯岡	気管支鏡	飯岡	飯岡			
			鹿志村			

各診療受付時間及び診療担当医師

(平成30年1月1日現在)

科目	月		火		水	
	午前	午後	午前	午後	午前	午後
内 科	内科初診		内科初診		内科初診	
初診は午前中のみ。午後は紹介・予約です。						
総合診療科		長崎		児玉(祐)	金井(第2・4)	木下 金井(第2・4) 【睡眠外来】
消化器内科	熊倉	有賀		鹿志村	鹿志村	
消化器外科	近藤	津久井 【ストーマ外来】	松村	【ストーマ外来】	塚本	【ストーマ外来】
呼吸器内科	佐藤(浩) 大澤		【腫瘍外来】 呼吸器内科医師 大原	【腫瘍外来】 呼吸器内科医師	籠橋	
禁煙外来						
内分泌代謝・ 糖尿病内科	齋藤(和)		村松(第1・3・5) 野牛(第2・4) 片倉 【甲状腺】深澤		熊谷	野牛
循環器内科	黒田 加藤	黒田 小島 大石		渡辺(重)	黒田 小島	【足外来】 小島
腎臓内科		中村		甲斐		石井
膠原病リウマチ内科	千野	千野			千野	清水(優)
神経内科	塩谷(予約) 織田(予約)	織田(予約)	吉田(予約)	織田(予約)		
感染症科		[ワクチン・渡航外来]矢野		[ワクチン・渡航外来]矢野		
呼吸器外科					石橋	
乳腺外来	福田				齋藤(剛)	
整形外科	平野	平野	江藤	江藤	岩淵(新患)	岩淵(新患)
	万本	万本				
	小川	小川	池田	池田	河村	河村
	岩淵	岩淵	辰村	辰村	小川	小川
	池田(新患)	池田(新患)				芦刈
スポーツ整形外科		平野		江藤		岩淵(新患)
		万本				
		小川		辰村		小川
スポーツコンディショニング外来		小林(裕)				
形成外科						
皮膚科	田口	予約外来 特殊外来	丸山 (初診・予約・予約外)	手術	田口	予約外来 特殊外来
	石月		石月		石月	
	研修医		研修医		研修医	
脳神経外科	柴田(予約)		石川(10:30~)		益子	
頭痛外来	益子					
泌尿器科	柴田					
婦人科	佐々木		佐々木(再診予約) 河合		佐々木(再診予約) 常楽	
	関		鈴木		横田	
眼 科	岡本	手術	岡本	岡本(予約)	井坂	手術
	井坂		大房	大房(予約)	大房	
耳鼻咽喉科	飛田	手術	秋月	【腫瘍外来】 (予約)秋月・ 柳園・松本	飛田	【嚥下外来】 (予約)
	柳園		松本	秋月	秋月	
	新患担当医		柳園	松本	松本	
歯科口腔外科	伊藤	伊藤(再診予約)	伊藤	伊藤(再診予約)	手術	伊藤(第2・4)(再診予約)
内 視 鏡	有賀	熊倉	有賀	熊倉	橋本	熊倉
	鹿志村	鹿志村	熊倉	有賀	熊倉	有賀
				気管支鏡		熊倉

インフルエンザの豆知識

1. マスクだけでは防げません!

ウイルスは人間の口から出て多くの人が触れる環境面で10時間ほど生きているため、ウイルスに触る事によっても感染します。だから、手洗い、手指衛生が最も重要な予防策なのです!!



3. 使用後のマスクはバイキンだらけ

使用したマスクは換気扇のフィルタと同じです。外側面も内側面もバイキンだらけですので、マスクに触れたら手指消毒が必要です!



2. 咳エチケットは他の人のため!

症状の出る1日前から他人にうつす可能性があります。咳、くしゃみ、鼻水が出る時はマスクをしましょう!

4. インフルエンザワクチン

予防接種はかかりにくくする事と重症化を防止する効果があります。積極的に接種しましょう!

当院のインフルエンザ感染予防の取組み

1. 患者さまに接する前後に手指衛生を実施。手指衛生をしていない職員には声をおかけください。
2. 面会の皆様にも病室へ入る時と出る時に手指衛生をお願いしております。玄関・病室の入り口に設置してあります。
3. 職員のマスク着用は必須としておりません。職員には就業前に体調チェックをしており、ワクチンを接種しております。
4. 感染拡大防止のため、病室の移動をお願いする場合があります。

水戸協同病院

編集後記

1月に入ってから冷え込みが一段と厳しくなりました。今回の特集を参考に感染予防対策をしていただけたら幸いです。

現在、感染症・ワクチン外来では各種ワクチンの接種をおこなっております。また、治験も実施しております。ご興味のある方は当院までお問い合わせください。詳細をご案内させていただきます。(問い合わせ先 ☎ 029-231-2371 代表)



JAさわやかモーニング MON~THU ^AM 9:35 ON AIR

厚生連では IBS (茨城放送) で医学解説を放送しておりますので是非お聞き下さい。また、放送内容を要約したものを随時ホームページに掲載していく予定です。



第3火曜日 「やさしい医療」

第4・5水曜日 「メディカルインフォメーション」



FM水戸局 94.6MHz AM水戸局 1197MHz
日立局 88.1MHz 県西・土浦局 1458MHz

平成30年1月16日(火)
「やさしい医療」

「インフルエンザ予防のために。」
ワクチン、手洗い、咳エチケットで予防が一番

平成30年1月24日(水)
「メディカルインフォメーション」

「検査受診のいろは」
～糖尿病関連検査・血糖値・HbA1cについて～

平成30年1月31日(水)
「メディカルインフォメーション」

「安全な医療を提供するために」

すまいるみと

Vol.83 2018年1月31日発行

- 発行所/筑波大学附属病院水戸地域医療教育センター 茨城県厚生連 総合病院 水戸協同病院 〒310-0015 水戸市宮町 3-2-7 TEL: 029-231-2371 <http://www.mitokyodo-hp.jp/>
- 発行人/渡邊宗章 ●編集/広報室