

皆様と
病院を結ぶ
情報誌

すまいるみと



足の外科専門外来 新設のお知らせ

整形外科長 野内隆治

●足の外科専門外来ははじめました

整形外科は四肢（上肢と下肢）と体幹（脊椎）を対象としており、骨折・靭帯損傷等の外傷、変形性関節症などの慢性疾患、椎間板ヘルニア、脊柱管狭窄症などの脊椎疾患と多岐の疾患の治療を行なっています。また骨粗鬆症や関節リウマチも整形外科で治療を行なっています。

対象とする範囲が広いため、当院では一般整形外科外来とは別に専門外来を行なっています。既にスポーツ専門外来を行なっていますが、今回さらに足の外科専門外来も始めることになりました。

足の外科専門外来では足関節（足首）と足の痛みや機能障害を対象とした診療を行います。足は常に地面と接触し体重を支えているため、過度の負担や外傷で痛みや障害が生じやすく、痛みや機能障害で歩行が困難となると日常生活にも支障が生じてしまいます。足の疾患は小児から高齢者まで見られ、小児では先天性疾患（内反足、奇形）や成長に伴う障害（骨端症）、学生ではスポーツに伴うオーバーユースや外傷（靭帯損傷、骨折）、成人では外反母趾や扁平足、変形性関節症などがあり、そのほかにも様々な疾患があります。外傷性の骨折や靭帯損傷は初期治療のほかに、痛みや不安定性などの後遺障害に対する診療も行ない、変形を伴う疾患（外反母趾や扁平足）も装具を用いた保存療法から手術的治療まで総合的な治療を行なっています。足の疾患としては外反母趾が有名ですが、靴の問題以外にも扁平足など足の構造にも異常が見られることが多く、局所だけでなく足全体を評価することが重要と考えています。

足の外科専門外来では痛みなく歩ける足を目指した治療を行なっていますので、足関節や足の痛み、機能障害でお困りの方の受診をお待ちしております。

◆足の外科でみられる頻度の多い疾患◆

疾患	特徴
外反母趾	母趾の外反変形と内側の痛み。外反母趾とは逆に小趾（こゆび）が内反する。足のまわりが失われ、べた足となる。痛みやつかれやすさがでる。母趾に多い。爪の辺縁で炎症をおこし、痛みがある。
扁平足	ゆびが曲がって靴にあたり痛い。こゆびの骨折。第5趾は外傷を受けやすい。別名下駄骨折といわれ、足をひねった際骨折する。足の内側の骨が突出して痛む。スポーツでもおこる。足首のねんざで、初期治療が重要。後ろからけられた感じがする。
アキレス腱断裂	アキレス腱周囲の炎症による痛み。歩行時の踵から土踏ますの痛みがある。
アキレス腱炎	歩行時の踵から土踏ますの痛みがある。外傷で足首をひねった際おこる。足の变形では歩行時の痛みが生じやすい。典型例では母趾（おやゆび）の付け根が赤くはれて痛む。血流障害や末梢神経障害による壊死や皮膚潰瘍。
アキレス腱断裂	アキレス腱周囲の炎症による痛み。歩行時の踵から土踏ますの痛みがある。
アキレス腱炎	歩行時の踵から土踏ますの痛みがある。外傷で足首をひねった際おこる。足の变形では歩行時の痛みが生じやすい。典型例では母趾（おやゆび）の付け根が赤くはれて痛む。血流障害や末梢神経障害による壊死や皮膚潰瘍。
アキレス腱断裂	アキレス腱周囲の炎症による痛み。歩行時の踵から土踏ますの痛みがある。
アキレス腱炎	歩行時の踵から土踏ますの痛みがある。外傷で足首をひねった際おこる。足の变形では歩行時の痛みが生じやすい。典型例では母趾（おやゆび）の付け根が赤くはれて痛む。血流障害や末梢神経障害による壊死や皮膚潰瘍。
アキレス腱断裂	アキレス腱周囲の炎症による痛み。歩行時の踵から土踏ますの痛みがある。
アキレス腱炎	歩行時の踵から土踏ますの痛みがある。外傷で足首をひねった際おこる。足の变形では歩行時の痛みが生じやすい。典型例では母趾（おやゆび）の付け根が赤くはれて痛む。血流障害や末梢神経障害による壊死や皮膚潰瘍。

看護の日を体験して

5東病棟 和田 幸枝

今回の看護の日を通して、時間に追われ普段の看護師業務では感じる事ができない貴重な体験をさせて頂くことができました。デジタル放送出演や生演奏等の新たなイベントも加わり、病棟では見られない患者様の表情も見ることができ、外来患者様にも待ち時間を利用し触れ合うことができました。

患者様は、誰しも不安を抱え病院に訪れるため、看護の日のイベントについての説明をすると、戸惑う姿も見られましたが、皆さん快くパンフレットに目を通し、興味を示して下さいました。まだ時間があるからと何度も足を運んでくれる患者様もあり、穏やかな時間が流れていたように感じます。

これからも、病棟の中だけではなく幅広い分野で視野を広げ、新鮮な気持ちで患者様のありのままの姿を捉えることで、より多くの患者様が安心して病院に訪れ、気持ちよく帰れるような接遇ができるよう、日々の業務に取り組んでいきたいと思えます。

看護の日

テレビ出演について

内視鏡室 宮崎 知江

今回は、毎年行っている看護の日のイベントの紹介をNHKでさせて頂きました。初めての試みでありカメラの前で緊張しましたが、看護の日というものを知らず、それを機に地域住民の方々との関わりをもてたらと考え参加させて頂きました。放送を通じて院内でのイベントを知って頂き、健康で病院にこない方でも自分の健康について再認識されたり、受診されている方で困っている人、不安をかかえている方々の力となる様な場にしたと思います。一人でも多くの人にイベントを知ってもらい地域住民の方

とより一層接することが出来るよう、このような機会がありましたら、また参加させて頂きたいと思えます。

看護の日

テレビ出演について

4東病棟 加藤 理紗

看護の日の委員を2回させて頂きましたが、こんなに緊張することは初めてでした。「テレビに自分が出る。」「病院をしょって出る。」が頭の中でグルグル回っていました。原稿も考えてもらって、自分は読むだけなのに、いざ、本番を迎えてみたら、なんのこともなく、「あつ」という間に終わりました。本当に読んでいただけ。ニコニコ笑って。

一瞬の中でしたが一人でも多くの人に明るい協力をアピールできたと思います。貴重な体験をさせて頂いて、良い記念になりました。今回、いろいろな方々に協力して頂きました。本当にありがとうございました。



新規採用者●紹介

●新採用者(六月一日付)

●新採用者(七月一日付)

- ①名前
- ②出身地
- ③血液型
- ④自己PR



外科医師

池田 紀子

6月より当院外科
に赴任となりました。

水戸は緑が多く、人も穏やかでとても住みやすく気に入っています。これから一年間こちらで勤務の予定ですので地域の皆様にも少しくお役に立てるようがんばっていききたいと思います。

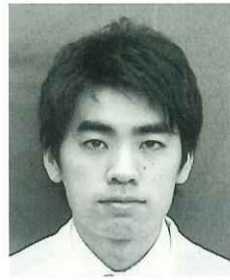


管理栄養士

① 埴 弥生

② 鹿島郡鉾田町
③ O型

④ 私は病院という場でも多くの人々と関わりながら管理栄養士としての技能を深めていきたいと考えております。よろしくお願いたします。



整形外科医師

青戸 克哉

平成15年

筑波大学医学専門
学群卒

6月より当院に赴

任となりました。
背、肩、腰や膝の痛み、骨折、しびれ、スポーツによる外傷など整形外科の疾患は多岐にわたり、皆様も一度は受診されたこともあるのではないのでしょうか。そのような整形外科のスタッフの一員として、少しでも皆様の生活のお役に立てばと診療をしております。どうぞよろしくお願いたします。



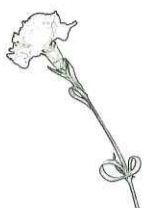
事務員

① 猿田麻衣子

② 水戸市

③ A型

④ 早く仕事を覚えられ
る様がんばります。
す。よろしくお願いたします。



禁煙外来について

平成17年1月より、禁煙外来を始めました。喫煙は、喫煙者本人に害があるばかりでなく、受動喫煙により一緒に生活する家族の健康にも大きな影響があります。家族思いのあなた、そしてあなた自身のために受診してみませんか？

第1・第3土曜日午前中に1階売店奥の脳外科・神経内科外来の場所で、予約制で行っています。禁煙外来は自費診療で、初診は3,000円です。処方箋発行の際には、500円+薬剤費が追加になります。

喫煙対策委員長 勝又 俊二

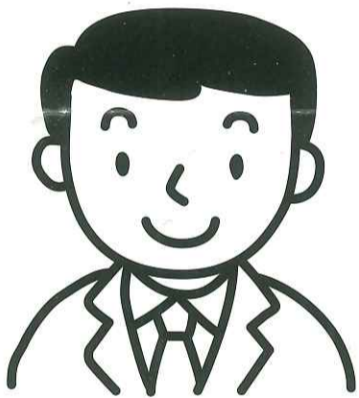


第8回水戸協同病院 市民セミナーのお知らせ

- 開催日時/平成17年9月3日(土) 午後2時~(開場/午後1時30分)
- 開催場所/茨城県JA会館 4階大会議室(水戸市梅香1丁目1番4号)
- 参加費/無料

『アイヌと縄文人 <骨から探るアイヌ民族の成り立ち>』

講師/百々 幸雄 教授
東北大学医学部人体構造学分野

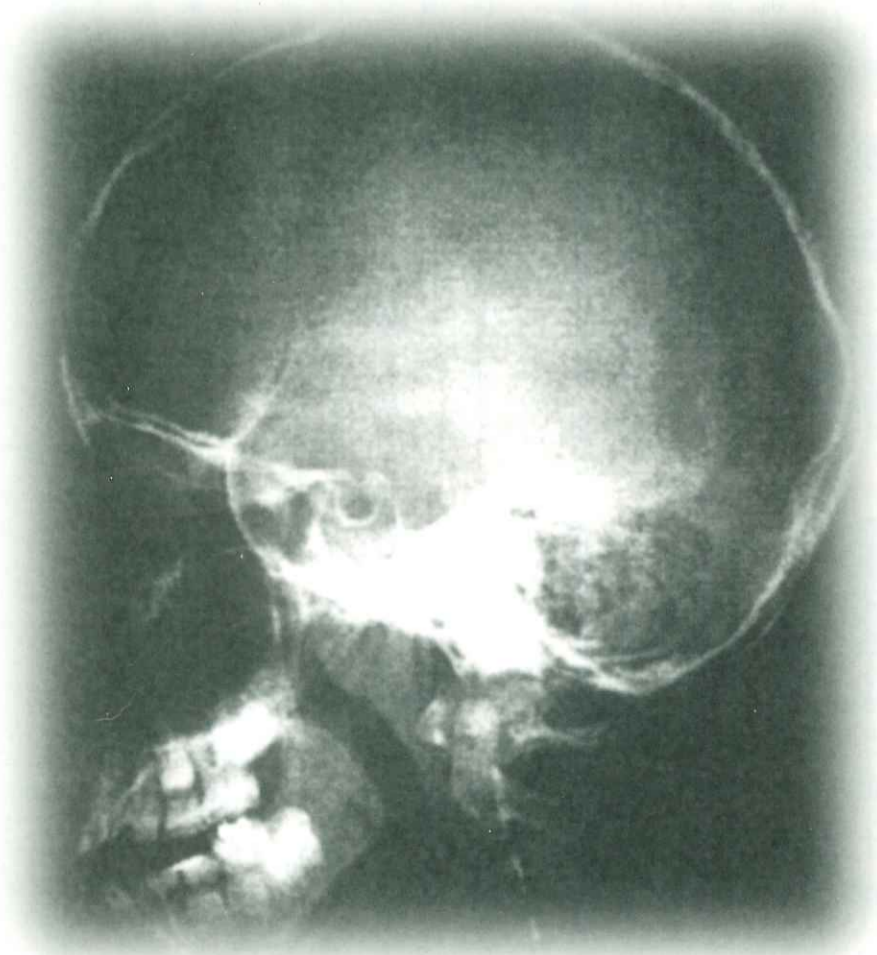


最近、近くで見かける高校生は皆背が高く、顔は面長でカッコイイ。昔は、「寅さん」よろしく四角く、顎も発達していかつい顔が幅を利かせていたように思う。世は韓流ブームである。ヨンさまも、面長である。日本人は、身体つきも顔も違って来た。日本人はどこから来たか。渡来人の源郷は、アイヌ人は日本人の起源かなどの素朴な疑問、縄文人と弥生人は頭骨骨格から診てまた短頭か長頭か、鼻は高いか扁平かなどその道の研究者ばかりでなく、一般の人々にも興味深い。

講師の百々教授は、現在は解剖学者であります。学生時代から山登りもしてきた。どのような契機で日本人のルーツの研究(趣味?)に進まれたか知る由もありませんが、ロマンに満ちたお話が聞けるとおもいます。どうぞ、土曜日の午後のいっときをお楽しみください。

参考文献:百々幸雄編「モンゴロイドの地球3 日本人のなりたち」
(東京大学出版会 1995);骨からみた日本列島の人類史

(水戸協同病院 院長 津久井 一)



第7回市民セミナー

開催される

第7回市民セミナーが水戸市梅香のJA会館にて、開催されました。

今回は、まず当院整形外科部長、平野篤先生による「水戸協同病院スポーツ外来の現況(アスレティックリハビリテーション)」について、講演が行われました。

つづいて、秋田県立能代工業高等学校バスケットボール部前監督、加藤廣志先生により「指導者の志と燃える集団づくり」と題した講演が行われました。加藤先生は、「指導者は燃えるような熱い情熱がなければ駄目だ」という強い信念のもと、一九六〇年に監督に就任して以来、全国優勝33回という記録を達成しました。

監督時代のエピソードをまじえながら、お話しいただいた講演は、その言葉どおり熱意に満ちあふれたものでした。



水戸協同病院・市民セミナー

学会発表他(4月・5月)

*第51回 日本放射線技術学会

関東部会研究発表大会

・演題：X線検査における医療被曝の最適化についての研究
一般撮影装置の出力の経年変化と入射表面線量の確認

発表者：放射線部 武田 一夫、高田 知恵、藤野 美希、長谷川光昭

発表日：2月5日

*第79回 日本感染症学会 総会

・演題：C.pneumoniae 感染症における特異的な血中抗体価の推移

発表者：小児科 田中 敏博

発表日：4月14日

*第79回 日本感染症学会 総会

・演題：実効性のある麻疹・風疹・水痘・ムンプスの抗体スクリーニングを求めて

発表者：小児科 田中 敏博

発表日：4月14日

*第79回 日本感染症学会 総会

・演題：小児科医におけるサイトメガのウイルス初感染の一例

発表者：小児科 田中 敏博

発表日：4月14日

*第108回 日本小児科学会 学術集会

・演題：尿中のニコチンおよびその代謝産物の測定による受動喫煙の評価の試み

発表者：小児科 田中 敏博

発表日：4月22日

*第108回 日本小児科学会 学術集会

・演題：麻疹・風疹・水痘・ムンプスの安価な抗体スクリーニング外来の試み

発表者：小児科 田中 敏博

発表日：4月23日

*ひたちなか市小児医学懇話会 学術講演会

・演題：IgM抗体の検索により明らかになる肺炎クラミジア感染症の蔓延

発表者：小児科 田中 敏博

発表日：4月26日

論文発表(4月・5月)

*掲載誌：日本胸部臨床 第63巻 第9号

869頁～874頁(2004年)

・論文：急性呼吸不全を来した粟粒結核の1例
発表者：呼吸器内科 菊池 教大、遠藤 健夫
病 理 八重樫 弘
筑波大学

呼吸器内科 関沢 清久

分類：原著

*掲載誌：日本胸部臨床 第63巻 第10号

989頁～995頁(2004年)

・論文：シェーグレン症候群に合併したリンパ球性間質性肺炎の1例
発表者：呼吸器内科 菊池 教大、遠藤 健夫
病 理 八重樫 弘
筑波大学

呼吸器内科 関沢 清久

分類：原著

学会発表他(6月)

*第99回 茨城県 整形外科集談会

・演題：膝蓋骨上極骨折の1例

発表者：整形外科 中山 知樹、平野 篤、野内 隆治、野澤 大輔

発表日：5月28日

*第42回 日本小児外科学会 総会

・演題：スポンジ圧迫療法が奏功した巨大臍ヘルニアの一乳児例

発表者：小児科 田中 敏博

発表日：6月1日

*第42回 日本小児外科学会 総会

・演題：小児の包茎に対するステロイド軟膏療法の経験

発表者：小児科 田中 敏博

発表日：6月3日

*平成17年度 事業所内保育所等

保育従事者研修

・演題：ヒトの子育ての自然なあり方を支援する

発表者：小児科 田中 敏博

発表日：6月14日

論文発表(6月)

*掲載誌：主任 & 中堅 隔月間5・6月号

13頁～19頁(2005年)

・論文：ひまわりシエル分析を活用した事故分析・事故予防の実際

発表者：4西 菊池美恵子、川又 光子、稲野辺菊枝

分類：本

*掲載誌：The Journal of Bone and Joint

Surgery 87-B 巻5号

721頁～729頁(2005年)

Repair of large full-thickness articular cartilage defects in the rabbit

発表者：筑波大学整形外科 T.Yanai, T.Ishii, F.Chang, N.Ochiai

発表日：6月14日

分類：原著



くろばね朝市

水戸協同病院健康相談所

3西病棟 皆川 まゆみ

梅雨の中休みか、朝からとても蒸し暑い6月26日・日曜日。

私は、恒例になっている町内の「くろばね朝市、水戸協同病院健康相談所」に参加しました。

暑さのせいかわ、いつもより朝市に訪れる人の数はちよつと少なめ。そんな中でも、「血圧計ってみませんか？」と声をかけると、「じゃー、ちよつと測ってもらおうかな。」と恥ずかしげに椅子に座り腕を出す。「126/66。」

今日のようにこんなに暑くてもこのくらいの数字ですから、とってもいいですよ。」と記録用紙を渡すと「よかったですわ。普通こんな時に血圧なんて測ったことないからね。どうもありがどう。」と安心した表情で帰る人。また、血圧測定以外に「何か心配なことはありませんか？」と声をかけると、「実は最近：眠れないんです。」訳ありな含みを持った言い方の中年女性。しばらく話に耳を傾け、内容から判断し、専門医を受診すること、また、協同病院に漢方外来があることなどアドバイスすると「あら、そういう外来もあるんですか。じゃー今度かかってみます。」と幾分肩の力が抜けたかのよう感じられる後姿。私もゆつくり深呼吸する。



病院では、時間に追われ一人一人とゆつくり話しをするというゆとりがないが、たまには、白衣を脱ぎ、空の下で話をする時間を持つこともこれからの医療や看護には必要だと思ふ。

「くろばね朝市、水戸協同病院健康相談所」は市民と病院をつなぐ小さな窓口です。この日は、リサイクル自転車などがなんと、6台も売れました。

各診療受付時間及び診療担当医師

【診療受付時間】(月～金)午前8時30分～11時00分
(土)午前8時30分～10時00分

水戸協同病院
平成17年8月1日現在

科目	月		火		水		木		金		土(第1・3・5)		土(第2・4)		備考
	午前	午後	午前	午後	午前	午後	午前	午後	午前	午後	午前	午後	午前	午後	
消化器科	松本		松本(予)		宮副		若山真		松本(予)		松本				
代謝内 分泌内科	小俣(予)	小俣(予)	岩崎(予)		小俣(予)	小俣(予)	石川(予)		高橋(予)	高橋(予)	小俣(予)				午後13:00～15:00
循環器科	黒田(予)		太田(予)		黒田(予)		太田(予)		黒田(予)		第1黒田				
呼吸器内科			植野(予)	植野(予)	植野(予)	植野(予)					第3・5太田				
一般内科	大塚				大塚						第1・3遠藤(予)				午後13:30～15:30(急患のみ対応)
神経内科	吉田	吉田													受付8:30～14:00 *第2・第4土曜日は休診
小児科	8月12日(金)までは、慢性疾患を対象とした予約外来と、予防接種(要予約)のみおこなっております。														
外科	津久井	三井	新妻		津久井	三井	石橋	三島	新妻	三井	石橋				
血管外科											第1・3重田				午後14:00～15:30 手術/月・水・金 呼吸器外科手術日/火 *血管外科については、第2・第4土曜日休診
乳腺外来	前田		前田		前田		(乳腺・甲状腺) 三島	前田	前田	(化学療法外来) 三島(予)	(乳腺・甲状腺) 三島				午前8:30～10:00 *再来で診察の方は11:00まで受付 午後14:00～15:30 手術/月・水 化学療法13:30～14:30
整形外科	平野・野内(予)	平野(予)	野内・青戸(予)		青戸(予)	検査 野内	平野・中山(予)	平野(予)	平野・野澤(予)		平野(予)				*再来で理学療法を受ける方は 11:00まで受付(再来は要予約) スポーツ外来・足専門外来 14:00～ 16:00 手術/火・木・金
麻酔科					大久保										
形成外科	伊藤	シミ(予)伊藤	伊藤		伊藤		伊藤		伊藤		伊藤				手術/木(午後) シミ/14:00～16:00 *第2・第4土曜日については、お問い合わせください。
脳神経外科											松田				受付8:30～10:00 *第2・第4土曜日は休診
皮膚科			津田				津田	(第2・4漢方) 河村							漢方外来を受ける方は要予約/初診も予約 午後は14:00～15:30 手術/火 *第2・第4土曜日は休診
泌尿器科	小倉(新・再)		松川(新・再)		佐々木(新・再)		小倉(新・再)		佐々木(新・再)		交代				
産婦人科	佐々木(再)		佐々木(再)		小倉(再)		松川(再)		松川(再)						*第2・第4土曜日は休診
眼科	勝又・駒橋	薬のみ	勝又・駒橋		佐藤・駒橋		勝又・駒橋		勝又		駒橋				手術/月・水 水 再来休診 薬は13:00まで
耳鼻咽喉科	秋月		田中		中村		田中	中村	秋月	検査(予)	交代				手術/月・水
歯科口腔外科	鈴木(新・予)	再来(予)	鈴木(新・予)	再来(予)	鈴木(新・予)	検査・手術	鈴木(新・予)	手術	鈴木(新・予)	再来(予)	鈴木(新・予)				要予約/初診も予約 手術/午後 *第2・第4土曜日については、お問い合わせください。
内視鏡	宮副	松本	外科	松本	松本	松本	外科	松本	外科	松本					
禁煙外来											勝又(予)				完全予約制/ (月～金)13:00～15:00受付 *第1・第3土曜日のみ診察

* (新)は新患 (再)は再来 (予)は予約の略です。 ※学会出張等により、臨時に休診または受付時間を変更する場合があります。ご確認ください。 ※外科 津久井・三井は、総合診療科を兼ねます。ご利用下さい。